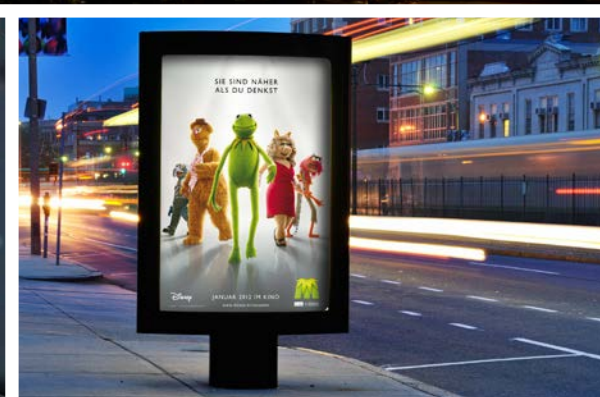
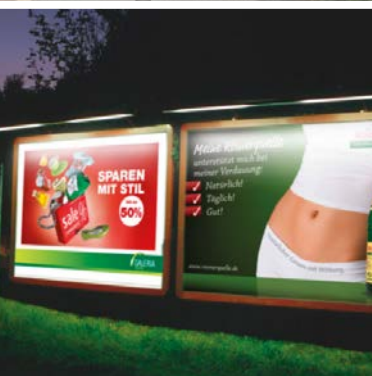


INFORMATIONEN ZUR DATENANLAGE UND -ÜBERTRAGUNG





Übersicht

Seite 3	Datenanlieferung
Seite 4	DIN A1 DIN A0 3/1 4/1 6/1
Seite 5	8/1 9/1 12/1
Seite 6	16/1 18/1
Seite 7	24/1 36/1
Seite 8	CLP - City-Light-Poster CLS - City-Light-Säule
Seite 9	CLB - City-Light-Board MLB - Mega-Light-Board
Seite 10	F12 F24 F200



Datenanlieferung

Bitte liefern Sie uns Ihre Daten wie folgt:

Format:	PDF/X3 oder PDF/X4
Farbmodus:	CMYK
Farbprofil:	Vorzugsweise PSocoated_v3 und PSouncoated_v3 (FOGRA 51/52) bzw. ISO coated v2 300% (FOGRA 39L). PSO - ISO12647-2:2013 (mehr Infos unter www.pso-insider.de)
Tonwertumfang:	3% bis max. 97%
max. Farbauftrag:	300%

Bitte beachten Sie auch folgende Punkte:

- Anzahl der Farben mit Angebot vergleichen.
- Mögliche Sonderfarben als solche definieren.
- Farbverbindliche Vorlage (Proof).
- Größe des Dokuments wie vorgegeben angelegt.
- Auflösung prüfen, diese bitte dem Datenblatt entnehmen.

Proof:

Wir arbeiten nach Prozess-Standard Offsetdruck ISO12647-2:2013.

Bitte Proofs mit ausgemessenem Medienkeil anliefern.



Datenübermittlung:

Für die Datenübermittlung setzen Sie sich bitte mit Ihrer zuständigen Sachbearbeitung in Verbindung, Sie erhalten dann einen Link für den Upload ihrer Druckdaten.

Ihre Ansprechpartner im Datencheck-Team:

Herr Hans Schneider Tel.: 09 06/70 08-2236

Herr Davide Duca Tel.: 09 06/70 08-2266

eMail: checker@staudigl-druck.de

INFORMATIONEN ZUR DATENANLAGE UND -ÜBERTRAGUNG



DIN A1 - DIN A0



DIN A1

Endformat: 594 x 841 mm

Datenformat: 594 x 841 mm

DIN A0

Endformat: 841 x 1189 mm

Datenformat: 841 x 1189 mm

Beschnitt: 3 mm umlaufend

Auflösung: min. 240 DPI (im Datenformat)

Farbprofil: PSOcoated_v3

3/1-Plakat

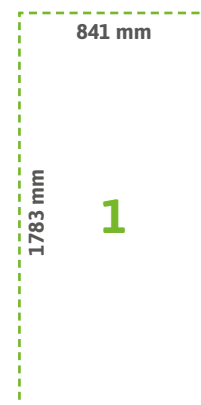
Endformat: 841 x 1783 mm

Datenformat: 140 x 297 mm

Beschnitt: 3 mm umlaufend

Auflösung: min. 240 DPI (im Datenformat)

Farbprofil: PSOcoated_v3



4/1-Plakat (2er-Teilung)

Endformat: 1189 x 1682 mm

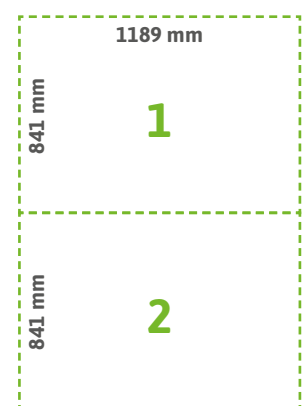
Teileformat: 1189 x 841 mm

Datenformat: 198 x 280 mm

Beschnitt: 3 mm umlaufend

Auflösung: min. 240 DPI (im Datenformat)

Farbprofil: PSOcoated_v3



6/1-Plakat (3er-Teilung)

Endformat: 1189 x 2523 mm

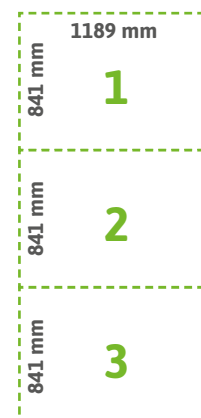
Teileformat: 1189 x 841 mm

Datenformat: 198 x 420 mm

Beschnitt: 3 mm umlaufend

Auflösung: min. 240 DPI (im Datenformat)

Farbprofil: PSOcoated_v3



INFORMATIONEN ZUR DATENANLAGE UND -ÜBERTRAGUNG



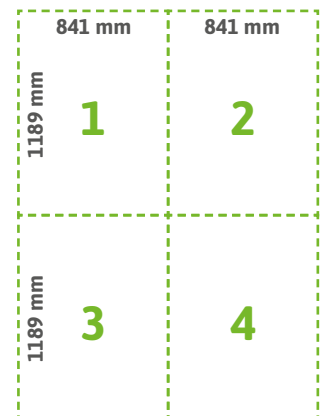
8/1-Plakat hoch (4er-Teilung)

Endformat: 1189 x 3364 mm
Teileformat: 1189 x 841 mm
Datenformat: 198 x 560 mm
Beschnitt: 3 mm umlaufend
Auflösung: min. 240 DPI (im Datenformat)
Farbprofil: PSOcoated_v3



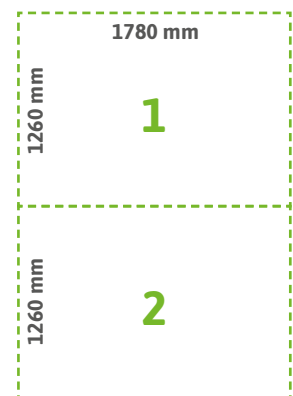
8/1-Plakat quer (4er-Teilung)

Endformat: 1682 x 2378 mm
Teileformat: 841 x 1189 mm
Datenformat: 280 x 396 mm
Beschnitt: 3 mm umlaufend
Auflösung: min. 240 DPI (im Datenformat)
Farbprofil: PSOcoated_v3



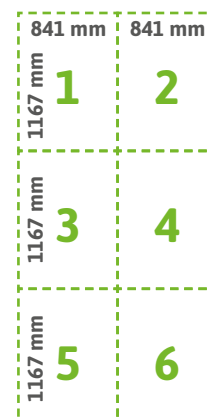
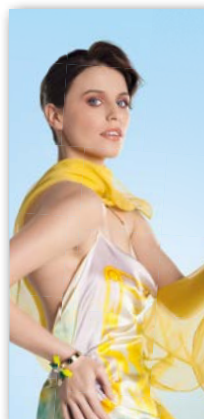
9/1-Plakat (2er-Teilung)

Endformat: 1780 x 2520 mm
Teileformat: 1780 x 1260 mm
Datenformat: 297 x 420 mm
Beschnitt: 3 mm umlaufend
Auflösung: min. 240 DPI (im Datenformat)
Farbprofil: PSOcoated_v3



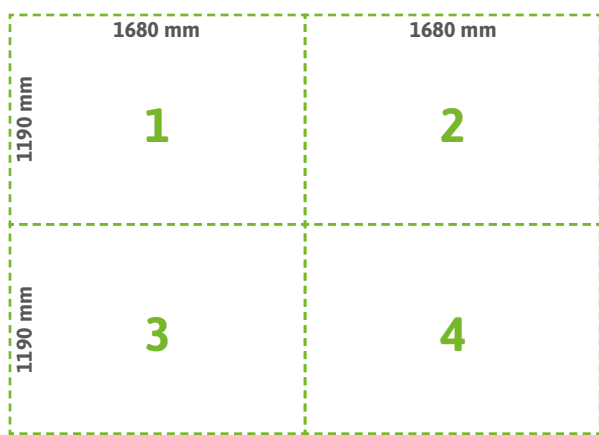
12/1-Plakat (6er-Teilung)

Endformat: 1682 x 3500 mm
Teileformat: 841 x 1167 mm
Datenformat: 280 x 583 mm
Beschnitt: 3 mm umlaufend
Auflösung: min. 240 DPI (im Datenformat)
Farbprofil: PSOcoated_v3



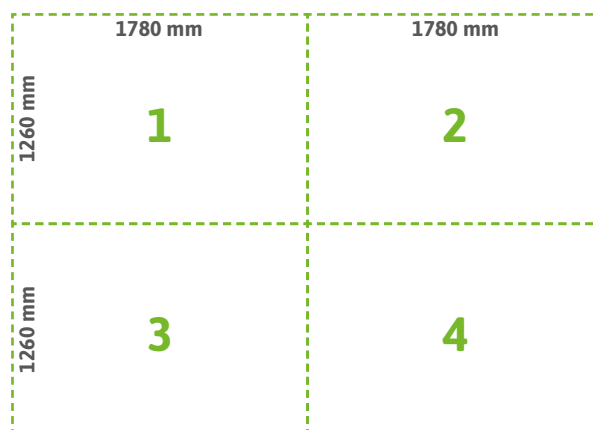
16/1-Plakat (4er-Teilung)

Endformat: 3360 x 2380 mm
Teileformat: 1680 x 1190 mm
Datenformat: 560 x 397 mm
Beschnitt: 3 mm umlaufend
Auflösung: min. 240 DPI (im Datenformat)
Farbprofil: PS0coated_v3



18/1-Plakat (4er-Teilung)

Endformat: 3560 x 2520 mm
Teileformat: 1780 x 1260 mm
Datenformat: 594 x 420 mm
Beschnitt: 3 mm umlaufend
Auflösung: min. 240 DPI (im Datenformat)
Farbprofil: PS0coated_v3

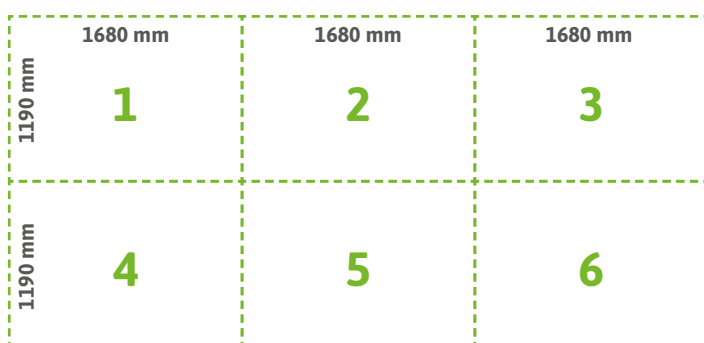


INFORMATIONEN ZUR DATENANLAGE UND -ÜBERTRAGUNG



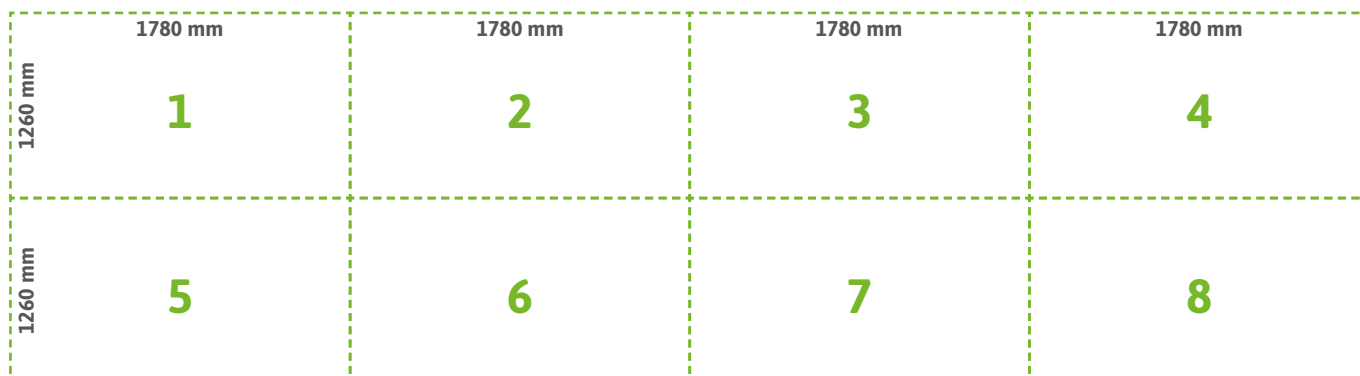
24/1-Plakat (6er-Teilung)

Endformat: 5040 x 2380 mm
Teileformat: 1680 x 1190 mm
Datenformat: 840 x 397 mm
Beschnitt: 3 mm umlaufend
Auflösung: min. 240 DPI (im Datenformat)
Farbprofil: PSOcoated_v3



36/1-Plakat (8er-Teilung)

Endformat: 7120 x 2520 mm
Teileformat: 1780 x 1260 mm
Datenformat: 1187 x 420 mm
Beschnitt: 3 mm umlaufend
Auflösung: min. 240 DPI (im Datenformat)
Farbprofil: PSOcoated_v3



CLP - City-Light-Poster

Endformat: 1185 x 1750 mm
Sichtbare Fläche: 1150 x 1710 mm

Datenformat: 395 x 583 mm
Sichtbare Fläche: 383,33 x 570 mm
Beschnitt: 3 mm umlaufend
Auflösung: min. 450 DPI (im Datenformat)
Farbprofil: PS0coated_v3



Bitte Sichtformat beachten!

Wichtige Informationen für Plakate, die in einen Leuchtrahmen gespannt werden, dies sind:

City-Light-Poster, City-Light-Säule & City-Light-Board.

Bitte beachten Sie, dass das Sichtformat (sichtbare Fläche) und das Endformat unterschiedlich sind und Sie ihre Daten so anlegen, dass alle wichtigen Elemente innerhalb der sichtbaren Fläche liegen!



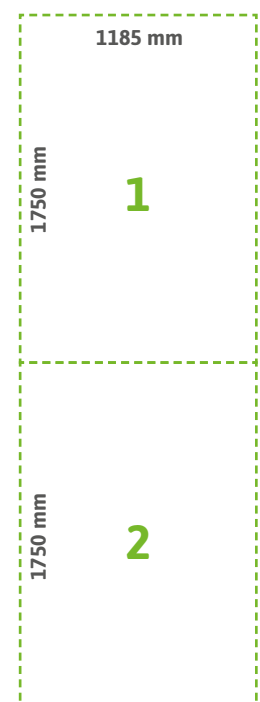
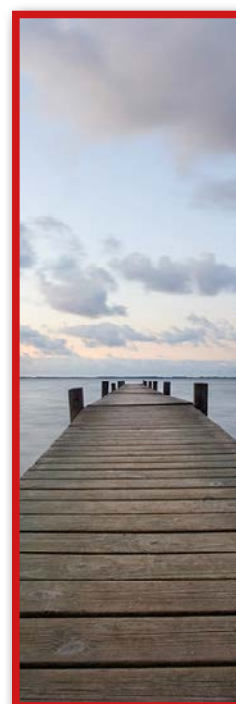
CLS - City-Light-Säule (2er-Teilung)

Endformat: 1185 x 3500 mm
Teileformat: 1185 x 1750 mm
Sichtbare Fläche: 1150 x 3440 mm

Datenformat: 395 x 1167 mm
Sichtbare Fläche: 383,33 x 1146,66 mm
Beschnitt: 3 mm umlaufend
Auflösung: min. 450 DPI (im Datenformat)
Farbprofil: PS0coated_v3



Bitte Sichtformat beachten!



CLB - City-Light-Board (2er-Teilung) auch
MLB - Mega-Light-Board genannt.

- Endformat:** 3560 x 2520 mm
- Teileformat 1:** 3560 x 2520 mm (Digitaldruck)
- Teileformat 2:** 3560 x 1260 mm (Digitaldruck)
- Teileformat 4:** 1780 x 1260 mm (Offsetdruck)
- Sichtbare Fläche:** 3400 x 2400 mm

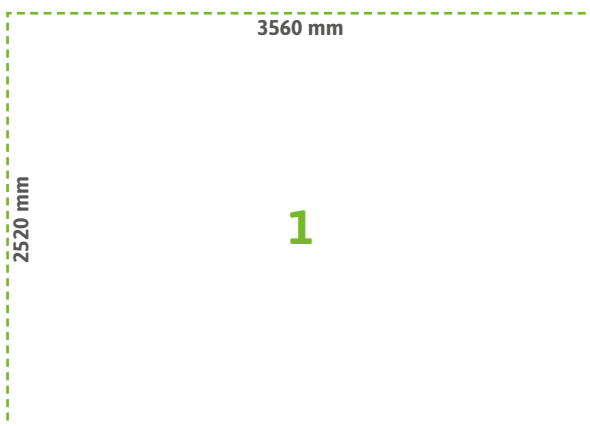
- Datenformat:** 594 x 420 mm
- Sichtbare Fläche:** 566,66 x 400 mm
- Beschnitt:** 3 mm umlaufend
- Auflösung:** min. 240 DPI (im Datenformat)
- Farbprofil:** PSOcoated_v3



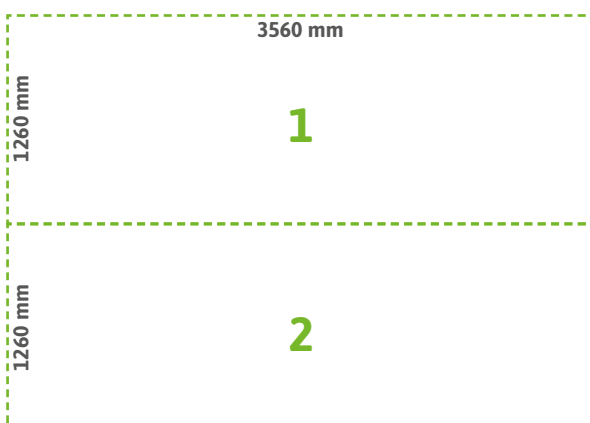
Bitte Sichtformat beachten!



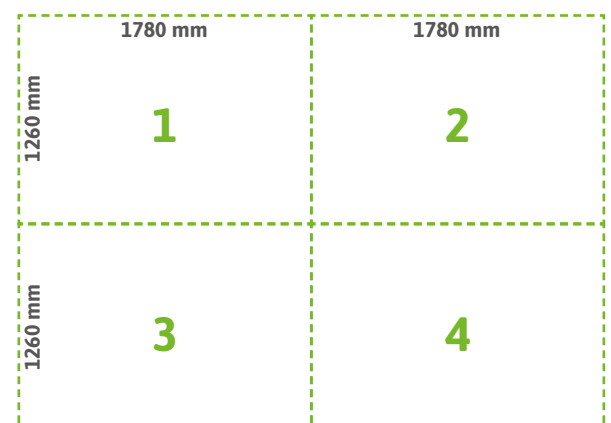
Digitaldruck – Teileformat 1:



Digitaldruck – Teileformat 2:



Offsetdruck – Teileformat 4:

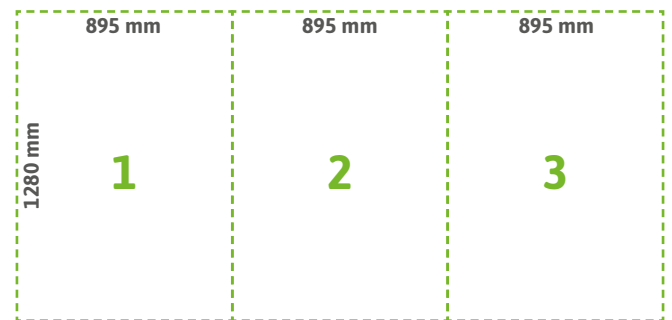


INFORMATIONEN ZUR DATENANLAGE UND -ÜBERTRAGUNG



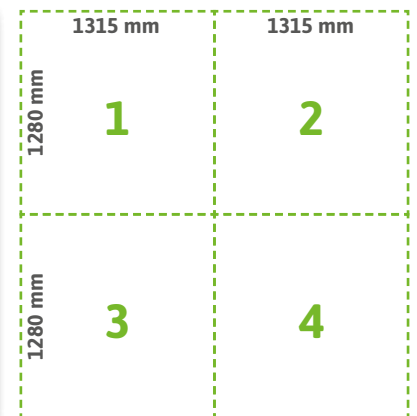
F12-Plakat (3er-Teilung)

Endformat: 2685 x 1280 mm
Teileformat: 895 x 1280 mm
Datenformat: 895 x 427 mm
Beschnitt: 3 mm umlaufend
Auflösung: min. 240 DPI (im Datenformat)
Farbprofil: PS0coated_v3



F24-Plakat (4er-Teilung)

Endformat: 2685 x 2560 mm
Teileformat: 1315 x 1280 mm
Datenformat: 895 x 853 mm
Beschnitt: 3 mm umlaufend
Auflösung: min. 240 DPI (im Datenformat)
Farbprofil: PS0coated_v3



F200-Plakat

Endformat: 1190 x 1700 mm
Datenformat: 397 x 567 mm
Beschnitt: 3 mm umlaufend
Auflösung: min. 240 DPI (im Datenformat)
Farbprofil: PS0coated_v3

